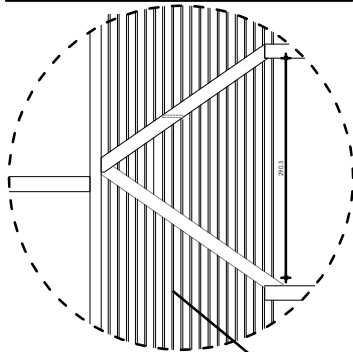
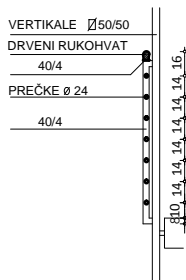


DETALJ unutrašnje OGRADE
poslednji krak koji izlazi na krovnu terasu ima rukohvat i na unutrašnjoj ogradi (sve šipke su iste dužine od 90cm završavaju se flahom na koji se montira rukohvat



OGRADA - SVE CEVI Ø2.5
SE VARE U OBRAZNE NOSAČE
STEPENIŠTA

DETALJ SPOLJNE OGRADE



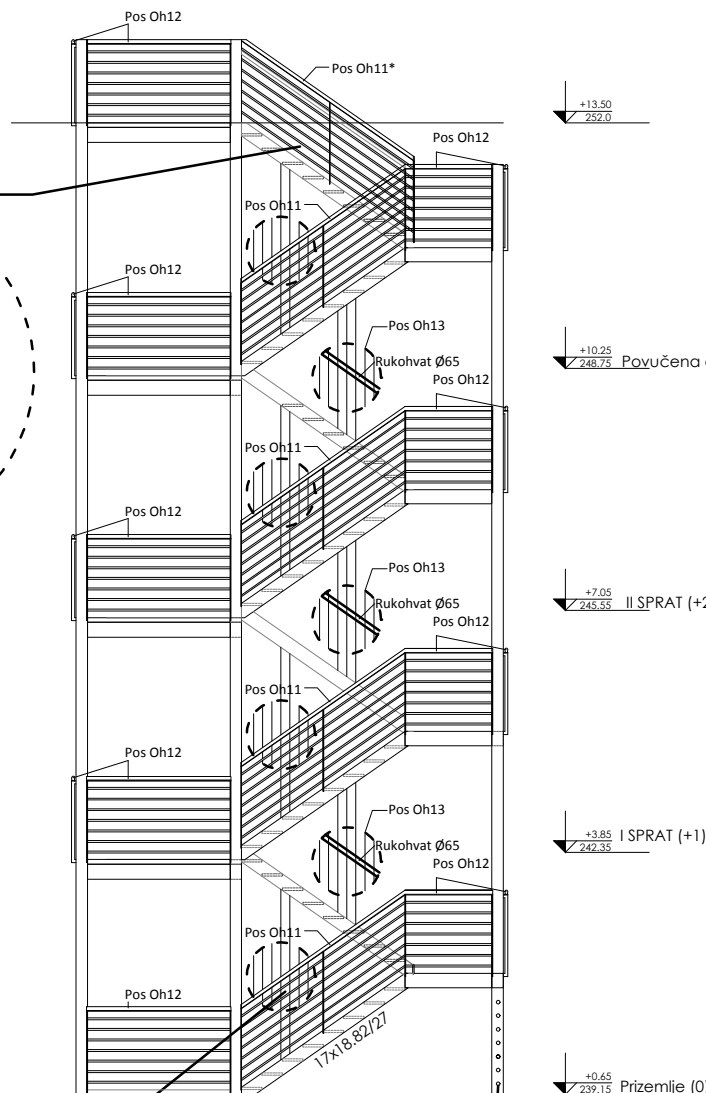
VERTIKALE Ø50/50
DRVENI RUKOHVAT
40/4
PREČKE Ø 24
40/4

OGRADA - SVE CEVI Ø2.5
SE VARE U OBRAZNE NOSAČE
STEPENIŠTA

OGRADA - CEVI Ø5
SE VARE U NOSEĆI STUB I
ANKERUJU U ZID

HOP 180x80x4 - 1097kg
HOP 150x150x5 - 1087kg
HOP 80x80x4 - 310kg
HOP 80x40x4 - 203kg

ukupno 2697kg +3%=2777kg za konstrukciju bez ograde



Pos Oh11	2.59m x 4 =	10.36 m1
Pos Oh11*	2.72m x 1 =	2.72 m1
Pos Oh12	1.91m x 5 =	9.55 m1
	1.61m x 4 =	6.44 m1
	2.00m x 8 =	16.00 m1
	1.00m x 1 =	1.00 m1
Pos Oh13	27.41m x 7 =	191.87 m1
Pos rukoh.	2.59m x 4 =	10.36 m1
	2.72m x 3 =	8.16 m1
Pos ograda cevi Ø5	2.00m x 5 =	10.00 m1

MERA:	PREMA ŠEMI I ZATEČENOM STANJU
VRSTA	Unutrašnja stepenišna ograda pričvršćena za vertikalne kutijaste profile
MATERIJAL	Sve od čelika prema detalju, po vrhu flaha zavrtnejevima pričvrstiti drveni rukohvat. Vertikalne kutije varene su za ankere u stepenišnim kracima. glavna konstrukcija HOP 180x80x4, HOP 150x150x5 i HOP 80x80x4, gazišta od perforiranog lima (oblik suza - protivkliznost) debljine d=4/5mm.
OBRADA	Svi spojevi su vareni, zaštićeni protiv korozije i farbani u belu boju. Rukohvat lakirati. Segmente ograde variti u radionici i farbati u komori i gotove variti za vertikalne predhodno montirane
UKUPNO	ukupno 2697kg +3%=2777kg za konstrukciju bez ograde.
NAPOMENA:	Izvođač je dužan da na osnovu šema iz ovog projekta i <u>mera uzetih na licu mesta</u> razradi radioničke detalje, plan montaže i dostavi ih projekatantu na saglasnost!